

NOUVELLE ÉDITION

BASÉE SUR LE NOUVEAU  
RÉFÉRENTIEL

+ EXERCICES  
INTERACTIFS



# HORIZONS

## 4 — CAHIER D'ACTIVITÉS —



Amandine Chartier  
Céline Demarche  
Anne Malchair  
Maxime Verbauwheide



Plantyn

Bienvenue dans Horizons – Nouvelle édition. Cette collection de géographie s'adresse aux élèves de l'enseignement général de 3<sup>e</sup> et 4<sup>e</sup> année. La collection répond aux programmes du réseau libre et du réseau officiel.

Un des accents forts du nouveau référentiel est la volonté de faire prendre conscience aux élèves que tous les endroits sur Terre n'offrent pas les mêmes opportunités de développement humain et que s'y implanter peut être plus ou moins contraignant.

Horizons – Nouvelle édition abordera donc en 4<sup>e</sup> année l'inégale répartition de l'accès des populations aux ressources en eau et en nourriture sur Terre.

À travers l'étude de ces aléas seront introduits toute une série de savoirs et de savoir-faire que l'élève devra maîtriser à la fin de l'année et/ou du degré.

Pour cela, les différents géodules ont été travaillés en appréhendant les trois portes d'entrée proposées par le programme:

- à partir de l'observation de la disponibilité d'une ressource en eau ou en nourriture
- à partir de l'observation de l'occupation de l'espace
- à partir de l'observation d'un aménagement

Travailler ces trois portes d'entrée permet d'observer différents cas en analysant les atouts ou les contraintes pour le développement des activités humaines de ceux-ci, mais aussi de décrire des éléments qui traduisent la pression de l'Homme sur ce milieu (démographie, nature de l'exploitation...) ainsi que l'effet de cette pression sur l'accès aux différentes ressources, et enfin de décrire les moyens mis en œuvre par l'Homme pour favoriser l'accès à une ressource en eau ou en nourriture et les contraintes auxquelles il doit faire face pour y arriver.

Pour ce faire, le professeur est régulièrement invité à transférer les savoirs vus lors du géodule sur la carte de densité de population et ainsi observer les enjeux auxquels les populations sont exposées.

Différentes cartes sont disponibles pour transférer ces savoirs dans la partie « Cartes muettes ».

## Structure du cahier

### GÉODULES

Définition du géodule : nom commun masculin. Terme inventé par les auteurs en 2018 qui désigne un petit module en géographie.

Le programme de 4<sup>e</sup> étant centré sur l'étude de l'accès des populations aux ressources en eau et en nourriture, chaque géodule étudiera une problématique différente, en tentant de la travailler par diverses portes d'entrée (à partir de l'aléa, à partir de l'occupation de l'espace ou à partir d'un aménagement pour se prémunir d'un aléa).

Il y a des activités dans le cahier pour tous les géodules présents dans le référentiel.

### GÉODULES TECHNIQUES

Il s'agit surtout d'une contextualisation et d'une mise en activité des savoir-faire à maîtriser. Ils sont basés sur le même principe que les géodules « classiques » (documents dans le référentiel et activités dans le cahier).

Grâce aux documents présents dans le référentiel, l'élève pourra contextualiser et mettre en pratique ses savoir-faire et compétences.

### MINDMAPS

Il s'agit d'une série de fiches permettant à l'élève de classer et traiter toutes les notions théoriques dont il a besoin. Les mindmaps permettent à l'élève de réaliser ses propres synthèses des fiches savoirs.

## CARTES MUETTES

Une série de cartes du monde vierges sont proposées en fin de cahier. Celles-ci permettent à l'élève de retravailler certaines notions, de créer ses synthèses ou de s'exercer. Les cartes 1 et 2 permettent à l'élève de situer les territoires observés au cours des différents géodules et de contextualiser.

### Tout au long du cahier

#### ► Les activités numériques



Des activités numériques sont proposées. Elles ne sont pas obligatoires et sont proposées en extra ou comme alternative à une activité présente dans le cahier.

Ces activités vont proposer l'utilisation de différents outils tels que Google My Maps, Ventusky, Global Watch, etc.

#### ► Les activités de dépassement



Des activités de dépassement permettent aux élèves d'aller plus loin dans leur apprentissage.

#### ► Les renvois aux documents et fiches

##### Docs 1 à 3

L'élève est régulièrement amené à consulter les documents de son référentiel.



Renvoi aux fiches savoirs.



Renvoi aux fiches savoir-faire.



Renvoi aux fiches cartes.



Renvoi à l'utilisation de l'atlas.

Afin de varier les supports visuels et d'aider à la compréhension, des codes QR sont proposés. Ils donnent directement accès à une vidéo. Ces vidéos se trouvent également dans le Kit du prof, téléchargeables par l'enseignant afin de pouvoir y accéder hors ligne.

Google Earth



Comment ça fonctionne ?

1. Téléchargez une application qui lit les codes QR.
2. Ouvrez l'application et scannez votre code QR.
3. Vous accédez directement au contenu !

▶ : Vidéo

✎ : Site internet

📄 : Document pdf à télécharger



# GÉ DULES



# Accès à l'eau, pour tout le monde ?

« C'est quand le puits est sec que l'eau devient richesse » dit le proverbe. L'eau est source de vie mais chaque être humain y a-t-il accès ? Chacun peut-il bénéficier d'eau propre et saine pour ses différents besoins ?



1. Sur base de ce que tu connais, détermine si chacune des affirmations suivantes est vraie ou fausse.



Affirmations	Vrai	Faux
a. Il n'y a pas assez d'eau sur Terre pour tous ses habitants.		
b. L'augmentation de la population est la principale cause des problèmes liés à l'accès à l'eau dans le monde.		
c. Les climats et les catastrophes climatiques sont responsables des problèmes liés à l'accès à l'eau.		
d. L'accès à l'eau est une cause de conflits/guerres.		
e. L'Afrique est le continent où le nombre de personnes sans accès à l'eau est le plus important.		
f. La pauvreté cause le manque d'accès à l'eau.		

Vérifie maintenant chacune de tes réponses sur base de différents documents.

## Docs 1 à 8

2. Pour chacune des affirmations, identifie dans les documents les informations permettant de confirmer ou non ta réponse. N'hésite pas à nuancer tes réponses.

- a ► Il n'y a pas assez d'eau sur Terre pour tous ses habitants.

Bonne réponse : \_\_\_\_\_

Justification : \_\_\_\_\_

---



---



---



---

- b ▶ L'augmentation de la population est la principale cause des problèmes liés à l'accès à l'eau dans le monde.**

Bonne réponse : \_\_\_\_\_

Justification : \_\_\_\_\_

\_\_\_\_\_

\_\_\_\_\_

\_\_\_\_\_



- c ▶ Les climats et les catastrophes climatiques sont responsables des problèmes liés à l'accès à l'eau.**

Bonne réponse : \_\_\_\_\_

Justification : \_\_\_\_\_

\_\_\_\_\_

\_\_\_\_\_

\_\_\_\_\_

\_\_\_\_\_

\_\_\_\_\_

\_\_\_\_\_

- d ▶ L'accès à l'eau est une cause de conflits/guerres.**

Bonne réponse : \_\_\_\_\_

Justification : \_\_\_\_\_

\_\_\_\_\_

\_\_\_\_\_

\_\_\_\_\_

- e ▶ L'Afrique est le continent où le nombre de personnes sans accès à l'eau est le plus important.**

Bonne réponse : \_\_\_\_\_

Justification : \_\_\_\_\_

\_\_\_\_\_

\_\_\_\_\_

**f ▶ La pauvreté cause le manque d'accès à l'eau.**

Bonne réponse : \_\_\_\_\_

Justification : \_\_\_\_\_

---

---

---

---

---

---

---

---



Sur base du site internet du WRI (World Resources Institute) <https://www.wri.org/aqueduct#aqueduct-tools> partie Atlas, choisis un pays touché et rédige un court texte comportant les informations suivantes :

- accès à l'eau potable ;
- eaux usées traitées ou non ;
- stress hydrique ;
- risque de sécheresse ;
- etc.



**3. Pour synthétiser toutes ces informations, note les causes faisant varier l'accès en eau dans le monde.**



## Café en Éthiopie

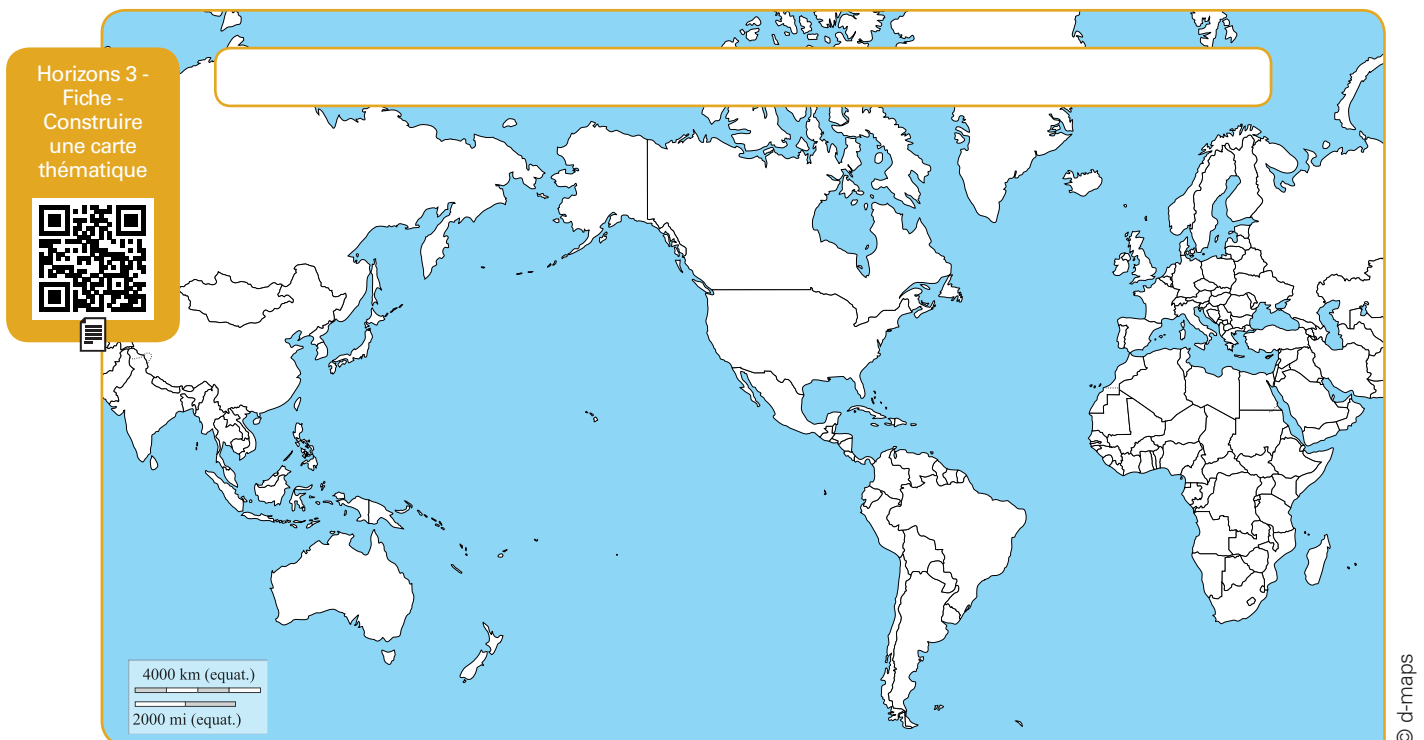
Le café est la seconde boisson la plus consommée dans le monde, après l'eau. Chaque seconde, 35 000 tasses de café sont bues (*source : www.bbc.com*). Intéressons-nous à ce breuvage et à un de ses pays producteurs, l'Éthiopie.



### 1 Une production mondiale

#### Doc 1

1. Réalise une carte thématique présentant les cinq pays plus grands producteurs de café au monde avec leur position dans le classement des plus grands producteurs mondiaux.



© d-maps

2. Te voilà négociant(e) en café basé(e) à Chicago pour une grande marque de café bio. Quelle heure est-il dans les capitales de ces différents pays quand la Bourse des matières premières de Chicago ouvre à 9 h du matin ? Peux-tu contacter tes grossistes dans ces pays à ce moment-là ?

Pays	Heure	Peux-tu les contacter aux heures de bureau (8h-18h) ?



3. Quels sont les points communs (localisation, climats, biomes...) entre ces différents pays ? Liste-les.



## Doc 2

**4. Ces points communs correspondent-ils aux conditions optimales pour la culture du café ? Justifie pour l'Arabica et le Canephora.**

## 2 L'Éthiopie et le café

Les médias présentent souvent l'Éthiopie à travers ses problèmes politiques, économiques et alimentaires. Cependant, l'Éthiopie est également un pays très apprécié des amateurs de café.

### Docs 3 et 4

**1. Situe, sous forme de texte, l'Éthiopie par rapport aux grands repères mondiaux.**



2. a ▶ Dans quel(s) climat(s) se situent les cinq grandes régions de culture du café en Éthiopie ?



---

---

Lieux	Climat

Doc 2

b ▶ Cela correspond-il aux conditions optimales pour la culture du café vues au point 1.4. ?

---

---

---

---

---

---

---

---

---

---



Les lieux présents dans le document 7 ont-ils des conditions idéales à la culture du café ? Pour cela, relève l'altitude de ces différents lieux sur Google Earth.

▶ Cela correspond-il aux conditions optimales d'altitude pour la culture du café ?



Lieux	Altitude	Oui/Non
Lekempti (Gimbi)		
Limu (Gener)		
Harar		
Sidamo		

▶ Conclusion

---

---

---



# GÉ DULES

— TECHNIQUES —

# Une carte schématique : problématique de l'eau en Espagne

Une carte schématique, c'est une carte simplifiée qui étudie plus facilement la problématique posée. À l'aide des ajouts des différentes couches, nous pourrons cibler les objectifs recherchés.



Tossa de Mar, Costa Brava, Espagne

## 1 Marche à suivre

### Doc 1

1. Réalise les contours de ta carte schématique et note les différents grands repères.
2. Remplace et nomme les différents fleuves sur ta carte schématique.

### Doc 2

3. Délimite les différents bassins versants de chaque fleuve sur ta carte.
4. Représente la situation hydrique des bassins versants.

### Docs 1 à 3

5. Localise les grandes villes et les côtes balnéaires espagnoles.

### Docs 4 et 5

6. Fais apparaître les différents projets hydriques sur la carte.

### Doc 6

7. Localise les usines de dessalement (actuelles ou futures).
8. Donne un titre accrocheur à ta carte schématique.



2

## Conclusion

- ▶ Ta carte schématique est maintenant terminée. Que peux-tu en déduire ?

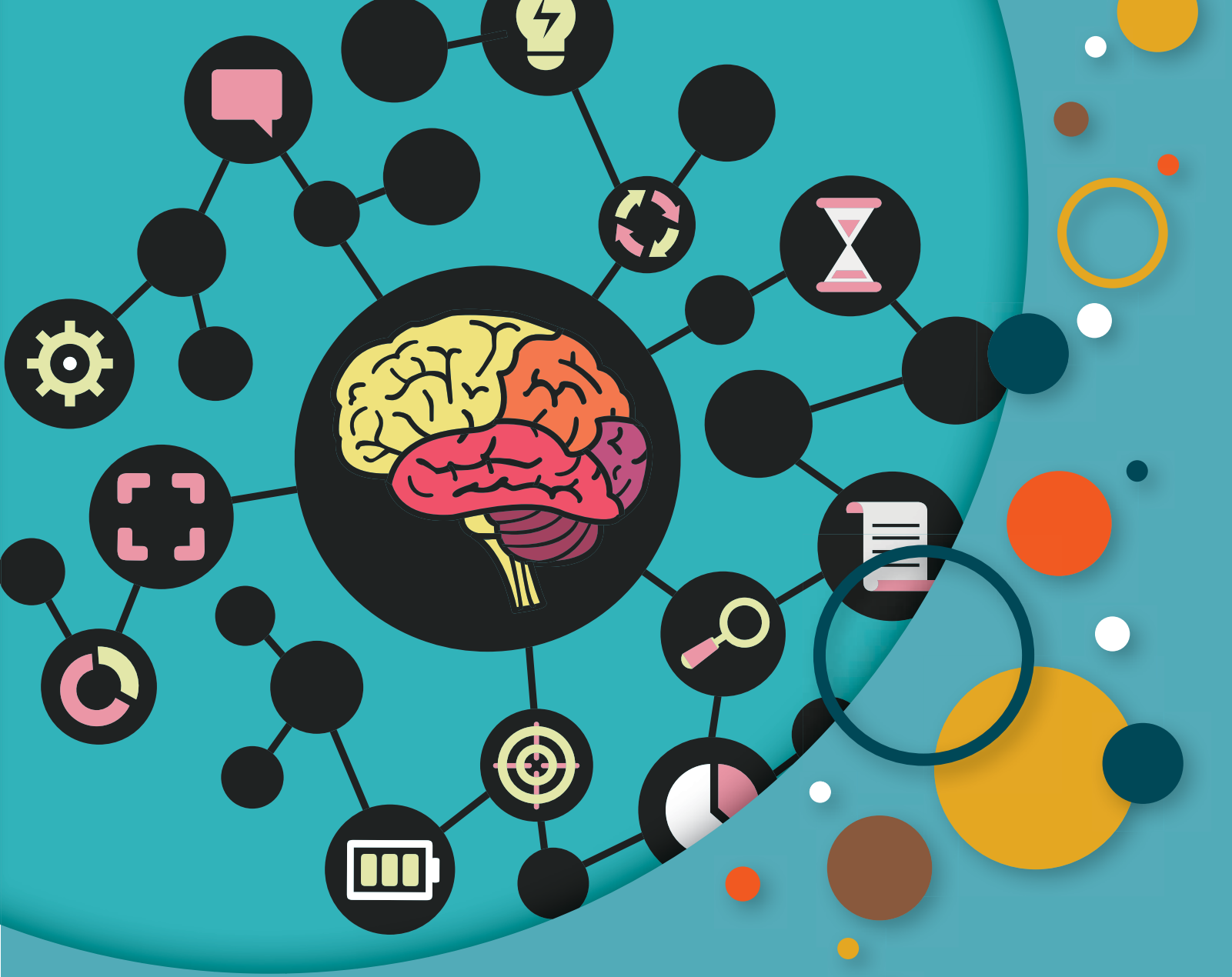
---

---

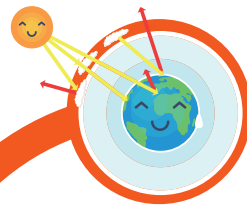
---

---

---



# MINDMAPS



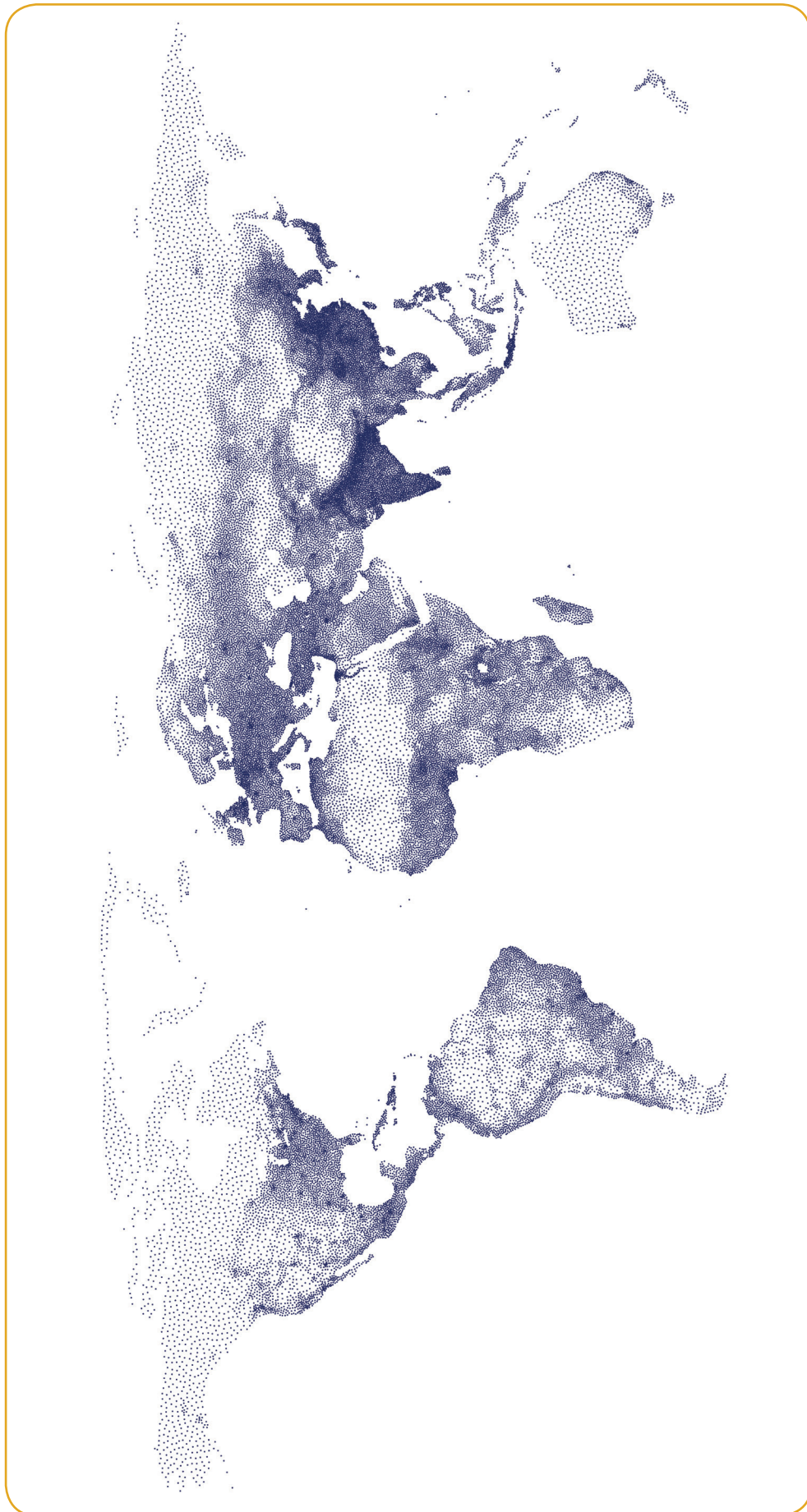
## Bilan radiatif



# CARTES MUETTES



## Densité de population



# Le monde et la population

